



SATYNOWE BUTY TANECZNE Z KRYSZTAŁKAMI

CENA: **339,00** PLN

CZAS WYSYŁKI: 48 GODZIN

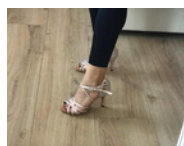
Numer katalogowy: 125

PRODUKT DOSTĘPNY W NASTĘPUJĄCYCH WARIANTACH:

BUTY NA WYMIAR STOPY? NIE (WYSYŁKA W 48H)
TAK (CZAS OCZEKIWANIA 3-4 TYGODNIE)

ROZMIAR 34 35 36 37 38 39 40 41 42 43 44

WYSOKOŚĆ OBCASA 10 CM 6 CM 7.5 CM 8.5 CM 9 CM



OPIS PRZEDMIOTU

Specjalne damskie buty taneczne do tańca towarzyskiego i tańców latynoamerykańskich: salsa, bachata.

1. Buty typu sandał ze skrzyżowanymi paskami, pokryte kryształami zorzy polarnej.
2. Zamszowa podeszwa
 - jest to specjalny materiał do tańca w pomieszczeniach,
 - dzięki temu buty nie ślizgają się i mają bardzo dobrą przyczepność do parkietu.
3. Wyjątkowo wygodna żelowa wkładka zapewni Ci większy komfort.
4. Szybkie zapięcie.
5. Kolor: beż (szampański).
6. Super elastyczne:
 - buty taneczne bardzo dobrze dopasowują się do stopy,
 - są lekkie i mięciutkie.
7. Zalecamy używanie specjalnej szczotki do bieżącej konserwacji buta - [klik](#)
8. Wysokość obcasów (do wyboru): 10 cm, 9 cm (na zdjęciu głównym), 8.5 cm, 7.5 cm, 6 cm.



Dostępne rozmiary butów tanecznych

Najlepszym sposobem określenia rozmiaru butów tanecznych jest poznanie długości swojej stopy (pamiętaj - nie możesz wybierać rozmiaru buta tanecznego sugerując się rozmiarem buta noszonego na co dzień).

W tym celu:

1. Na kartce papieru odrysuj bosą stopę.
2. Następnie weź centymetr i zmierz najdalej oddalone punkty pięta-palce.
3. Wynik zaokrąglaj do połówek, czyli przy wyniku np. 23,3cm zapamiętaj rozmiar 23,5cm.
4. Znając swój rozmiar w centymetrach dobierz rozmiar buta według poniższej tabeli.

Rozmiar	34	35	36	37	38	39	40	41	42	43	44
Długość wkładki [cm]	22	22,5	23	23,5	24	24,5	25	25,5	26	26,5	27

Buty taneczne możemy dostosować do szerokości Twojej stopy

Wystarczy, że w wiadomości do zamówienia podasz długość i szerokość stopy. Zobacz, jak zmierzyć

stopę:



Pomocne linki:

[Jak zapiąć buty taneczne](#)

[Nakładki na obcasy- czy wiesz jak je założyć i do czego służą?](#)

[Buty taneczne- jaki rozmiar wybrać](#)